

[www.smartfishing.olo.blue](http://www.smartfishing.olo.blue)

MAR2020 - Operação 16-01-03-FMP-00

[smartfishing@olo.blue](mailto:smartfishing@olo.blue)



# SMART FISHING

Integração de novas tecnologias  
para uma pesca local segura e sustentável

**Mônica Mesquita**

Universidade NOVA de Lisboa

Centro MARE

Departamento e Ciências e Engenharia do Ambiente



MARE



FACULDADE DE  
CIÊNCIAS E TECNOLOGIA  
UNIVERSIDADE NOVA DE LISBOA



Fundação  
para a Ciência  
e a Tecnologia



UNIÃO EUROPEIA  
Fundo Europeu  
dos Assuntos Marítimos  
e das Pescas



# INTRODUÇÃO



Observatório de Literacia Oceânica

## Observatório de Literacia Oceânica

- grupo de investigação do Centro MARE da Universidade NOVA de Lisboa.
- espaço transacadémico desenvolvido através de um movimento ascendente e transversal de cidadãos oriundos de diferentes grupos da sociedade.
- trabalho etnográfico com as comunidades piscatórias de Almada há 06 anos.





# PROBLEMÁTICA



Observatório de Literacia Oceânica



mobilidade

segurança

ordenamento  
do território

saúde  
pública

economia

políticas

sustentabilidade





# PROBLEMÁTICA

## SEGURANÇA



Observatório de Literacia Oceânica

- Localização
  - das embarcações da pesca local quando estão em atividades piscatórias
  - das embarcações quando estas sofrem naufrágios
  - dos pescadores em situação de naufrágio
- Limitação
  - de inscrição de um pescador da pesca local em apenas um rol de matrícula das embarcações
  - do número de pescadores da pesca local com qualificação específica (i.e., Mestres, Arrais, Armadores) disponíveis para embarque
- Capacitação colaborativa entre os pescadores, técnicos e cientistas.





# SMART FISHING

Integração de novas tecnologias  
para uma pesca local segura e sustentável

**Mônica Mesquita**

Universidade NOVA de Lisboa

Centro MARE

Departamento e Ciências e Engenharia do Ambiente



MARE



FACULDADE DE  
CIÊNCIAS E TECNOLOGIA  
UNIVERSIDADE NOVA DE LISBOA



Fundação  
para a Ciência  
e a Tecnologia



UNIÃO EUROPEIA  
Fundo Europeu  
dos Assuntos Marítimos  
e das Pescas



# OBJETIVOS



Governança Colaborativa

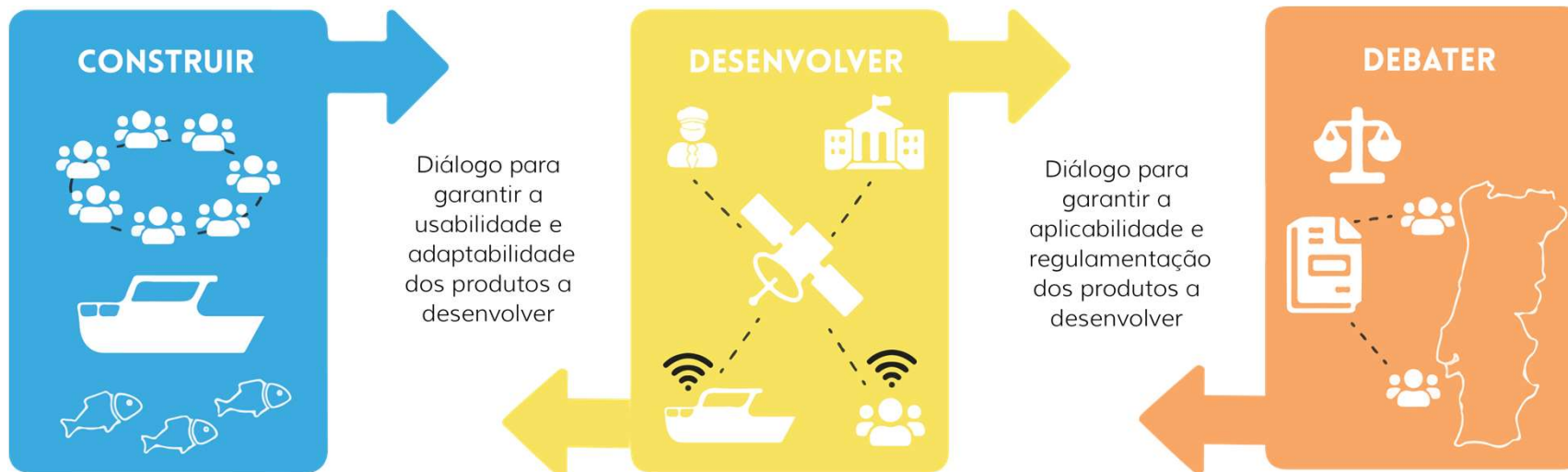


Tecnologia Participativa



Legislação Emancipatória

## Solução Tecnológica Integrada





# PRODUTOS

principais



Governança Colaborativa



Tecnologia Participativa



Legislação Emancipatória

- Quadro integrador das práticas piscatórias
- Quadro integrador da legislação vigente
- Protótipo de objeto tecnológico para a segurança das embarcações de pesca local
- Site e comunidade online (construção e formação)
- Documentário sobre o processo etnográfico





# Equipa



Governância Colaborativa



Tecnologia Participativa



Legislação Emancipatória



Mônica Mesquita  
Coordenadora Principal



Renan LAPORTA  
Técnico Multimédia



Ioanna GKOLEMI  
Técnica Pioneer



Lia Vasconcelos  
Coordenadora  
Governância Colaborativa



Sílvia Franco  
Investigadora  
Governância Colaborativa



Filipa Couchinho  
Estudante



Pedro Vieira  
Coordenador  
Tecnologia Participativa



Pedro Ferreira  
Investigador  
Tecnologia Participativa



Susana Miguéis  
Estudante



João Correia de  
Freitas  
Coordenador  
Legislação Emancipatória



Maria Santos  
Investigadora  
Legislação Emancipatória



José Carlos Ferreira  
Investigador  
Legislação Emancipatória

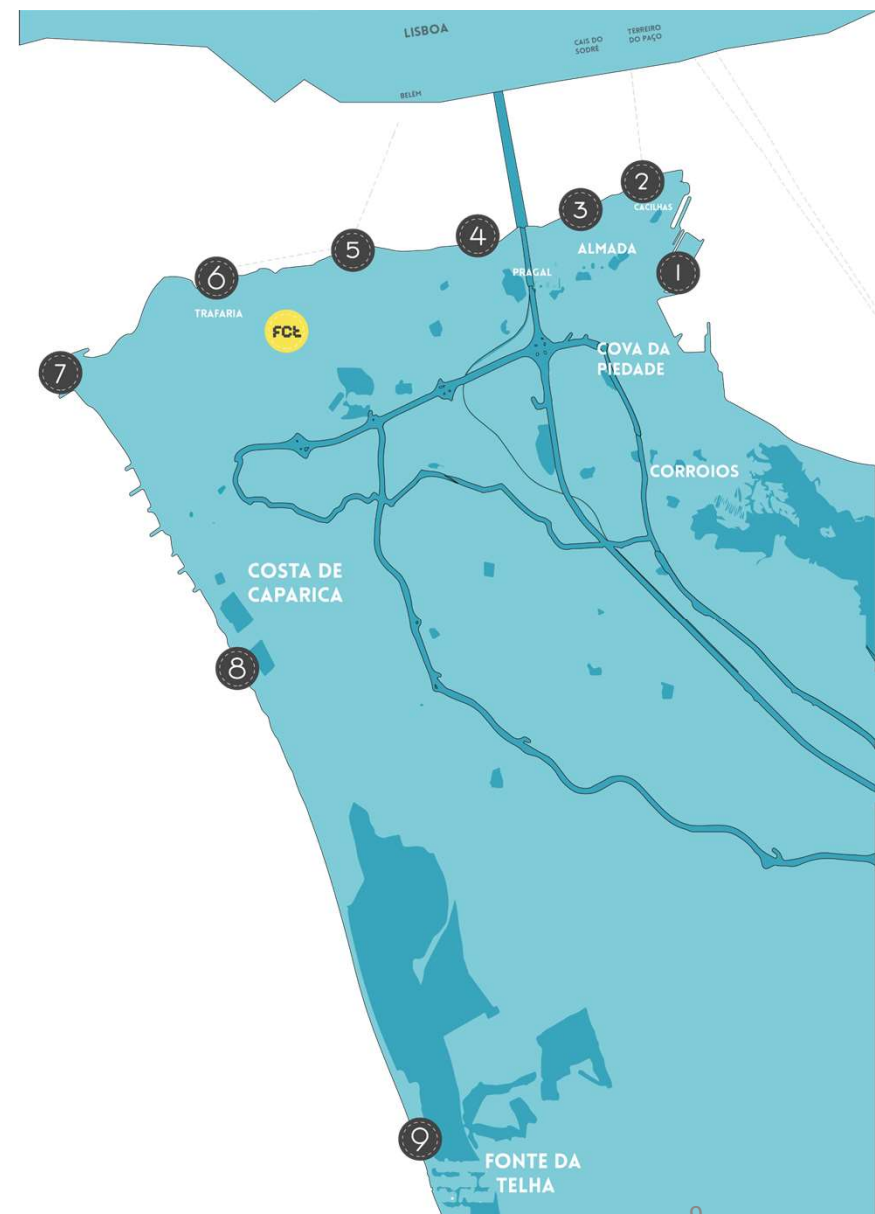


# ÁREA DE ATUAÇÃO

9 Comunidades Piscatórias da zona costeira do Concelho de Almada

- 1 Caramujo
- 2 Ginjal
- 3 Olho-de-Boi
- 4 Banática
- 5 Porto Brandão

- 6 Trafaria
- 7 Cova do Vapor
- 8 Costa de Caparica
- 9 Fonte da Telha





# Comunidades

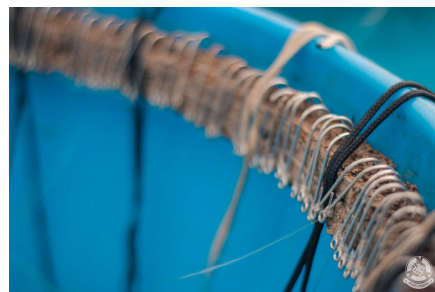
## 9 Comunidades Piscatórias da zona costeira do Concelho de Almada



1 Caramujo



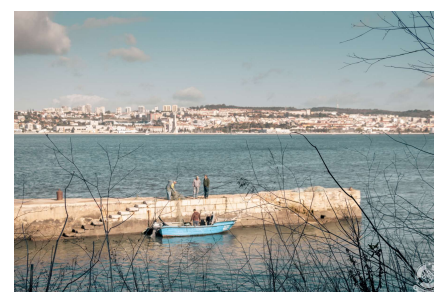
2 Ginjal



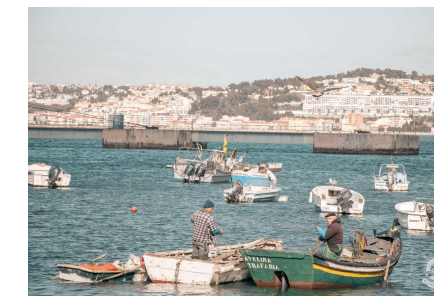
3 Olho-de-Boi



4 Banática



5 Porto Brandão



6 Trafaria



7 Cova do Vapor



8 Costa de Caparica



9 Fonte da Telha





# Metodologia

## Etnografia CRÍTICA



"Critical ethnography proceeds from an explicit framework that, by modifying consciousness or invoking a call to action, attempts to use knowledge for social change." (Thomas, 1993, p. 4)



# Cronograma

## Pré - Confinamento





# Cronograma

## Pós - Confinamento





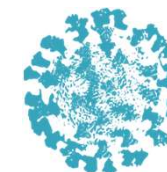


# Cimeiras SMART FISHING





# Etnografia Crítica Digital



## TELECAMPO



## Manifesto da Pesca LOCAL

**MANIFESTO**  
Comunidades de Pesca Local de Almada

Caparica, 27 de março de 2020

O presente documento não serve para denunciar quem não se encontra a seguir as recomendações das autoridades de saúde, na situação que hoje vivemos que assim o exigem. Serve sim, para denunciar a realidade daqueles que não se podem dar o privilégio de ficar em casa, quando isso implica pôr em causa a sua própria sobrevivência.

O Observatório de Literacia Oceânica é um grupo de Investigação do Centro de Ciências do Mar e Ambiente – MARE Centre, do Polo da Faculdade de Ciências e Tecnologia da Universidade NOVA de Lisboa, Campus da Caparica. O nosso núcleo de investigadores é, não só, composto por académicos e estudantes, mas também, por elementos da sociedade civil e pescadores das comunidades de Pesca Local da zona costeira do concelho de Almada. O trabalho colaborativo deste grupo de investigadores estende-se há mais de uma década tendo, hoje, a coordenação local de um projeto Europeu e a coordenação geral de um projeto nacional.

É sobre a realidade dos nossos investigadores das comunidades piscatórias que nos debruçamos neste manifesto.

A falta de apoios sociais ao setor da Pesca Local é uma realidade presente no dia-a-dia destes pescadores. Estes, que mesmo em tempos não excecionais, subsistem na incerteza da e no risco inerente à sua profissão. Hoje, na Pandemia que atravessamos, na crise de Saúde Pública que nos encontramos, nunca a garantia de apoios foi tão urgente.

A grande maioria dos pescadores destas comunidades pertencem a faixas etárias que se enquadram nos grupos de risco da doença provocada pelo vírus Sars-Cov-2. Alguns continuam a pescar e a vender o que pescam a preços irrisórios porque “é assim que está

OLO  
Observatório de Literacia Oceânica

o mercado”. Continuam a arriscar a sua saúde, a das suas famílias e das suas comunidades, porque em questão de sustento, o pouco é um mal menor que o nada.

Em certas situações, como podemos estar na Costa de Caparica e na Trafaria, são os mais jovens que se arriscam, em detrimento do isolamento dos mais velhos. Arriscam-se pelo coletivo, pelos seus camaradas, tentando garantir que sobrevivem até aos dias melhores que estão por vir. No entanto, a garantia de dias melhores não deve ser apenas o luxo de alguns. Todos têm direito a essa garantia.

“Não deixar ninguém para trás na pandemia” – diz a Resolução da Comissão Política do Bloco de Esquerda. É a esta mensagem que o Observatório de Literacia Oceânica deixa um apelo:

Não deixem este setor, estas comunidades, estas pessoas para trás,  
numa altura em que a garantia de apoios para todos é tão urgente.

Estamos todos no mesmo barco.

Observatório de Literacia Oceânica

---

Maria Santos  
(Investigadora do Observatório de Literacia Oceânica)

---

Mónica Mesquita  
(Coordenadora do Observatório de Literacia Oceânica)

OLO MARE FCT  
CENTRO DE CIÊNCIAS DO MAR E AMBIENTE  
FCT FACULDADE DE CIÊNCIAS E TECNOLOGIA  
UNIVERSIDADE NOVA DE LISBOA





# Alguns achados

## Perceção de Segurança



- Potência do Motor
- Equipamentos de segurança
- Equipamentos de pesca
- **Segurança socioeconómica**





## Alguns achados



- Mecanismo de flutuação não se adequa à realidade prática a que se aplica.
  - “O colete mata mais do que salva”

## Coletes de segurança







# Alguns achados

Falta de conhecimento da *práxis* da pesca  
(Freire, 1970)



- Abordagem das regras e tomadas de decisão que não têm em conta a realidade e particularidades locais.
  - “Gostava de receber os legisladores e autoridades aqui, no local, que fossem num dos barcos nem que fosse só atravessar a rebentação e regressar”





# Comunidade Digital

The screenshot displays the SMART FISHING website interface. At the top, there is a navigation menu with 'HOME', 'PROJETO', 'COMUNIDADE', and 'JORNAL'. The main content area is titled 'Portugal - Trafaria Kitebeach, GFS 13 km' and features a detailed weather forecast table. The table includes columns for days of the week (Ter, Qua, Qui, Sex, Sáb, Dom) and hours (01h, 04h, 07h, 10h, 13h, 16h, 19h, 22h). Rows include 'Velocidade (nds)', 'Rajadas (nds)', 'Direção do vento (↔)', 'Temperatura (°C)', 'Húmididade (%)', 'Nebulosidade (B)', 'ata / média / baixa', and 'Precip. (mm/h)'. Below the table, there is a 'Classificação Windguru' section with four stars. On the right side, there is a user profile for 'Maria' with a 'PREENCHA SEU PERFIL' section showing progress bars for 'Informação Base' (4/7), 'Fotografia Perfil' (1/1), and 'Fotografia Espaço' (1/1). Below the profile is a 'Mural' section with a post from 'Sílvia' and an 'EVENTOS' section with a 'Esta Semana' tab.

[www.smartfishing.olo.blue](http://www.smartfishing.olo.blue)

Comunidade digital como ferramenta de diálogo entre os diferentes tipos de conhecimento – local, técnico e científico.



# Resultados

- Sinergias Colaborativas
  - Intra e Inter comunidade
  - Abrir espaço para integração do conhecimento local nos processos de decisão e coconstrução de ferramentas e procedimentos relacionados com a *práxis* piscatória
- *Site* e comunidade *online* como ferramenta de diálogo e interação entre os atores envolvidos na *práxis* piscatória
- Desenvolvimento de equipamento tecnológico que responda às necessidades e possibilidades locais de segurança
- Propostas de alteração de legislação
- Quadros Integradores
- Documentário Exposição itinerante





# Resultados



SMART • FISHING

**OIO**  
Ocean Literacy Observatory

**MARE**

**Nova**  
NOVA SCHOOL OF  
SCIENCE & TECHNOLOGY

**FCT** Fundação  
para a Ciência  
e a Tecnologia

**mar 2020**  
Fundo Europeu de Investimento Regional

**PORTUGAL 2020**

**UNIÃO EUROPEIA**  
Fundo Europeu  
de Recursos Marítimos  
e das Pescas



# SMART FISHING

Integração de novas tecnologias  
para uma pesca local segura e sustentável

**Mônica Mesquita**

Universidade NOVA de Lisboa

Centro MARE

Departamento e Ciências e Engenharia do Ambiente

This study had the support of national funds through *Fundação para a Ciência e Tecnologia* (FCT), under the strategic project UDIB/04292/2020 granted to MARE and the project LA/P/0069/2020 granted to the Associate Laboratory ARNET.